

★★★ アレンジレシピ ★★★

※刃物を使用する際は必ず保護者の方が作業を行ってください。



バナナ+いちごのデザートジュース

- ★バナナ 1/2本
 - ★牛乳 100cc
 - ★いちごジャム お好みの量
- ①コップにバナナを入れ、牛乳を注ぎ、いちごジャムを加え、本体をセットし、ハンドルをまわします。
 - ②グラスの内側に飾りのいちごジャムを塗り、①を注いで完成!



アボカド+黒ごまのヘルシーモーニングジュース

- ★バナナ 1/2本
 - ★アボカド 1/4個
 - ★ヨーグルト100cc
 - ★すりごま(黒) 少量
 - ★すりごま(黒) 小さじ1
- ①コップにバナナとアボカドを入れ、ヨーグルトを注ぎ、本体をセットし、ハンドルをまわします。
 - ②すりごま(黒)を加え1、2回まわし、グラスに注ぐと完成!



バナナソイソイジュース

- ★バナナ 1/2本
 - ★豆乳 100cc
 - ★ゆであずき大さじ1
 - ★きなこ小さじ1
- ①コップにバナナ、豆乳、きなこを入れ、本体をセットし、ハンドルをまわします。
 - ②グラスの底にゆであずきを入れ、①を注ぐと完成!



たっぷり満足 アサイーボウル

- ★バナナ 1/2本
 - ★豆乳 20cc
 - ★ヨーグルト40cc
 - ★冷凍アサイーペースト100g
 - ★シリアル
 - ★はちみつまたはアガベシロップ
 - ★お好みでトッピング(★バナナ ★ブルーベリー ★ミントなど)
- ①コップにバナナを入れ、豆乳とヨーグルトを注ぎ、本体をセットし、ハンドルをまわします。なめらかになったらコップに解凍したアサイーペーストを追加して、本体をセットしてハンドルをまわします。
 - ②器にシリアルを入れ、①をかけます。
 - ③お好みのトッピングをのせ、シロップをかけたら完成!

切り替えスイッチは、まず①にセットしてご使用ください。無理にハンドルをまわすと回転羽が破損する可能性があります。

30秒でバナナジュースの取扱説明やレシピなどは、
テーブルテマパークHPでもご覧いただけます。



品質表示			
原料樹脂	フタ、ハンドル部: ABS樹脂	コップ: MABS樹脂	回転羽: ポリアセタール
耐熱温度	70℃	70℃	70℃

材質表示

フタ、ハンドル部:ABS
コップ:MABS
回転羽:POM
ハンドル部の軸、ネジ:ステンレス

タカラトミーアーツでは「子どもたちに安全で楽しいおもちゃと夢を」を第一に考えております。そのため、常に製品に対し研究、改良を行っており、お買い上げ時期によって同一製品の中にも多少異なるものや、パッケージの写真やイラストなどと異なる場合がございますご了承ください。製品につきましては、万全の注意をはらって製造に当たっておりますが、万一お気付きの点がございましたら右記までご連絡ください。

タカラトミーグループお客様相談室 おかけ間違いのないようご注意ください

0570-041173

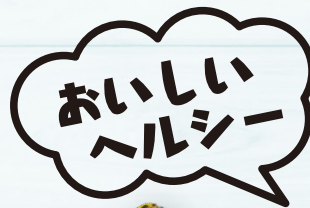
電話受付時間 10~17時 月曜日~金曜日(土日・祝日を除く)

タカラトミーアーツ サポート 検索

本製品のお客様サポートは日本国内でのご購入かつ日本国内からお問い合わせに限ります。(Customer service is only available in case this product purchased in Japan and inquired from Japan domestic.)

●たのしいタカラトミーアーツの情報はインターネットで
www.takaratomy-arts.co.jp ©T-ARTS MADE IN CHINA

発売元:株式会社 タカラトミーアーツ
〒124-8511 東京都葛飾区立石 7-9-10



とりあつかいせつめいしょ
取扱説明書

たいしょうねんれい
対象年齢
さいいしよ
8才以上

TAKARA
TOMY
A.R.T.S

ぼし
三つ星
☆☆☆
スイーツ

ひょう
30秒でバナナジュース

でんちふよう
電池不要

この度は、タカラトミーアーツ「30秒でバナナジュース」をお買い上げいただきまして、誠にありがとうございます。ご使用前に、この取扱説明書をよくお読みください。

また、読み終わった後は、必ず保管しておいてください。

※写真・イラストはイメージです。実際の商品・使用方法とは多少異なりますが、ご了承ください。

※30秒はハンドルを約65回まわした時の目安の時間です。バナナの種類・熟度によりハンドルをまわす必要回数は異なります。



くちにいれない

警告(けいこく)

保護者の方へ必ずお読みください。

●小部品があります。誤飲・窒息の危険がありますので、3才未満のお子様には絶対に与えないでください。●回転羽は機能上、縁部が鋭くなっていますので危険です。

注意(ちゅうい)

●保護者のもとで遊ばせてください。●縁部が鋭い箇所や先端が尖っている箇所がありますので、注意してください。●ハンドルや回転羽などの可動部の隙間に指や髪の毛や衣類などをはさまれないように注意してください。はさまれてケガをする恐れがあります。●思わぬ事故の恐れがありますので、ご使用後は3才未満のお子様の手の届かない所に保管してください。●安全のため、破損、変形したものは使用しないでください。

〈使用上の注意〉○使用する前に、取扱説明書をよくお読みください。また、読み終わった後は必ず保管しておいてください。○ご使用前、ご使用後は必ずハンドル部以外のパーツを取り外し、よく洗浄し、よく乾かしてください。果肉が残っているとカビやニオイの原因になったり、羽が回転しにくくなったり、破損の原因になります。○取扱説明書や(株)タカラトミーアーツのホームページやSNSに書かれている食品以外は使用しないでください。本体を破損する恐れがあります。○破裂・変形の恐れがありますので、電子レンジや食器洗浄機、食器乾燥機は絶対に使用しないでください。○平らな場所に置いて使用してください。○火の近くや高温・多湿の場所、直射日光の当たる場所での使用や保管は行わないでください。○ぶつかけたり落としたりしないでください。○作ったジュースはすぐにお召し上がりください。○冷蔵庫や冷凍庫には入れないでください。○パーツを洗浄する際は、たわし、磨き粉などは表面に傷がつく恐れがありますので使用しないでください。○オレンジオイル系洗剤は使用しないでください。製品の劣化や色落ちすることがあります。○食品のアレルギー表記に注意の上でご使用ください。

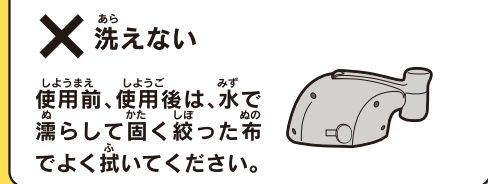
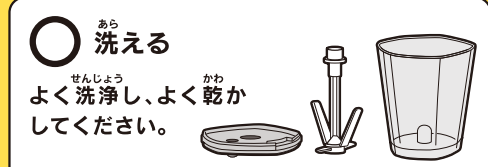
★ **セット内容** ★



★ **ご使用前とご使用後は** ★

★★ **お手入れの仕方** ★★

ご使用前、ご使用後は必ずハンドル部以外のパーツを取り外し、よく洗浄してください。回転羽は尖っているので取り扱いにご注意ください。使用後は各パーツをよく乾かしてください。



★ ★ ★ **バナナジュースの作り方** ★ ★ ★

★ **1 バナナを入れて** ★



★ **3 セットして** ★



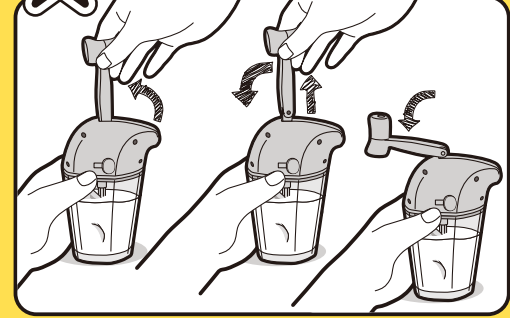
★ **5 まわして** ★



★ **2 牛乳を注いで** ★



★ **4 ハンドルを引き上げ、反対側にたおします。** ★



★ **7 出来上がり!** ★



★ **バナナジュースが美味しくなるバナナ** ★

お砂糖を加えずに、甘くておいしいジュースを作るには、表面に茶色い点が出はじめた完熟バナナがおすすめです♡

★ **バナナの保存方法** ★

バナナは常温で保存するのがおすすめです。熟して甘みが増し美味しくなります。

★ **お願い** ★

- 氷は使用しないでください。回転羽が破損する可能性があります。
- このジュースはバナナより固いものは砕けません。本書、(株)タカラトミーアーツのホームページやSNSに書かれている食品以外は使用しないでください。回転羽が破損する可能性があります。
- バナナの種類・熟度により、ハンドルをまわす必要回数は異なります。
- フタをあけてまだ果肉が残っているようであれば、再度セットしてハンドルをまわしてください。
- 作ったジュースはすぐにお召し上がりください。

